

BULLETIN MENSUEL ODR N°10 MARS 2022



CELLULE DE L'OBSERVATOIRE DU RIZ

La Cellule de l'Observatoire du Riz (ODR), en collaboration avec l'équipe de la Statistique Agricole, avec ses ramifications régionales, a été créée au niveau du Ministère de l'Agriculture et de l'Élevage (MINAE), afin d'améliorer le suivi et la planification des activités de développement rizicole. Cette cellule a pour mission principale d'assurer la mise à disposition de données rizicoles fiables dans le temps en proposant un cadre de travail harmonisé, impliquant tous les acteurs de la chaîne de valeurs. Ce bulletin synthétise les informations récoltées mensuellement.

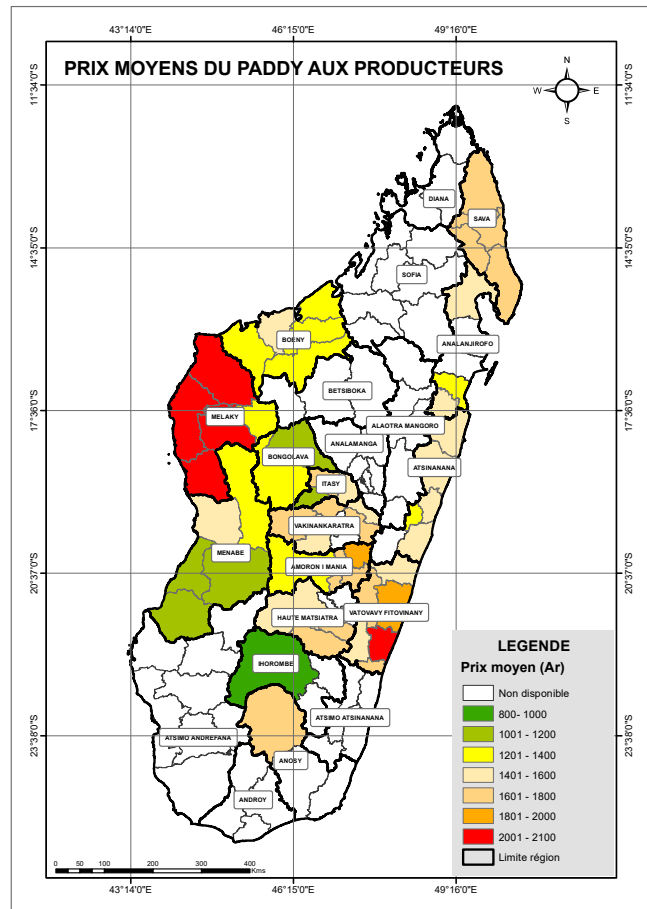
ACTUALITÉS NATIONALES

En mars 2022, le prix du riz a poursuivi sa tendance à la hausse dans le pays. Une hausse de 4,36% a notamment été constatée au niveau des prix moyen du riz blanc chez les détaillants (108 ariary de plus). Le pic est observé dans les District Ambanja et Antsiranana II de la Région DIANA dont le prix atteint 5 075 Ar/kg. Cependant, quelques régions ont connu une tendance à la diminution des prix moyens du riz blanc telles que Alaotra Mangoro, Analamanga, Betsiboka, Bongolava, Itasy, Matsiatra Ambony et Vakinankaratra.

Concernant le paddy, le prix moyen a connu une légère baisse durant le mois de Mars. Il a été de 1 549 Ar/kg, soit un retrait de 10 Ar/kg par rapport au mois de Février. Quant au riz importé, les prix moyens ont augmenté de 153 Ar/kg cette fois ci.

Les tableaux et cartes suivants font état des prix moyens du riz et de leurs évolutions par rapport au mois de février. A noter que toutes les moyennes dans ce bulletin sont issues de calculs directs et que les valeurs vides représentent soit des informations non disponibles au moment des enquêtes, soit des informations qui ne s'appliquent pas aux zones considérées.

CARTE : PRIX MOYENS DU PADDY PAR DISTRICT



Source : ODR, 2022

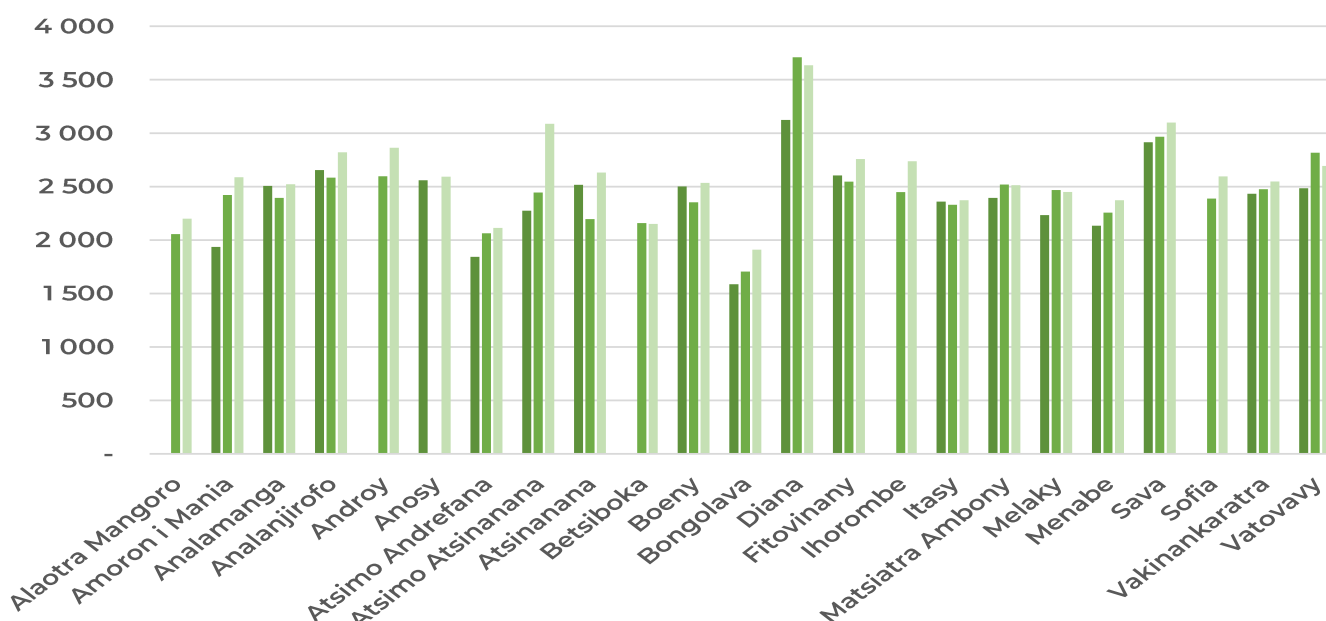


TABEAU 1 : PRIX MOYENS DU RIZ POUR LE MOIS DE MARS 2022 ET ÉVOLUTION PAR RAPPORT AU MOIS DE FEVRIER 2022

RÉGION	PRIX MOYEN DU RIZ (AR/KG) ET ÉCART DU PRIX MOYEN AVEC LE MOIS DE MARS 2022(%)											
	PADDY		RIZ BLANC LOCAL						RIZ BLANC IMPORTÉ			
	PRODUCTEURS		PRODUCTEURS		GROSSISTES	DÉTAILLANTS	GROSSISTES	DÉTAILLANTS	GROSSISTES	DÉTAILLANTS		
Alaoatra Mangoro	-	-	-	-	2 056	-1,50	2 200	-0,39	1 953	1,52	2 000	0,00
Amoron i Mania	1 655	-9,94	1 935	-13,11	2 422	0,01	2 588	0,00	2 565	3,64	2 600	0,00
Analamanga	-	-	2 507		2 395	0,28	2 522	-1,28	2 282	-1,48	2 423	-2,47
Analanjirofo	1 464	2,20	2 655	3,81	2 584	4,23	2 821	3,03	2 295	0,86	2 367	1,75
Androy	-	-	-	-	2 597	-6,82	2 863	2,72	2 148	-0,17	2 324	7,77
Anosy	1 742	2,45	2 559	7,01	-	-	2 593	4,72	2 158	4,54	2 441	10,13
Atsimo Andrefana	-	-	1 844	-5,01	2 063	3,22	2 113	0,26	2 040	-1,58	2 213	5,40
Atsimo Atsinanana	-	-	2 275		2 445	-0,25	3 087	9,94	2 150	0,54	2 339	1,84
Atsinanana	1 497	0,49	2 517	6,41	2 196	1,90	2 632	4,66	2 102	1,30	2 146	0,75
Betsiboka	-	-	-	-	2 159	0,14	2 151	-5,18	2 132	4,25	2 249	3,01
Boeny	1 331	5,45	2 502	11,72	2 353	11,30	2 535	9,79	-	-	2 300	-
Bongolava	1 205	1,83	1 586	-0,67	1 705	0,00	1 910	-0,04	-	-	-	-
DIANA	-	-	3 123	10,58	3 710	13,17	3 636	10,72	2 330	10,95	2 485	18,33
Fitovinany	1 617	-25,38	2 605	10,01	2 547	5,68	2 757	11,17	2 524	3,62	2 585	2,36
Ihorombe	1 000	-	-	-	2 449	-1,93	2 737	3,27	2 175	2,64	2 576	9,72
Itasy	1 459	-6,85	2 360	0,00	2 330	0,08	2 373	-1,16	-	-	-	-
Matsiatra Ambony	1 656	6,49	2 394	-0,93	2 519	-3,16	2 513	-3,11	2 306	-0,35	2 288	
Melaky	1 976	24,38	2 234	16,04	2 468	12,80	2 450	19,95	2 100	16,67	2 258	16,89
Menabe	1 250	0,93	2 134	2,03	2 257	2,83	2 373	3,20	2 089	-	2 196	-
SAVA	1 739	2,22	2 915	12,93	2 967	13,63	3 099	9,98	2 359	-1,23	-	-
Sofia	-	-	-	-	2 388	12,28	2 595	14,29	2 100	-	2 275	-
Vakinankaratra	1 621	-2,54	2 433	2,66	2 475	0,41	2 547	-1,09	2 110	1,30	2 264	0,17
Vatovavy	1 651	-17,67	2 484	5,20	2 818	0,00	2 693	4,42	2 417	6,83	2 381	0,27
National	1 549	-0,66	2 403	5,16	2 389	2,58	2 577	4,36	2 207	1,21	2 334	3,86

Source : ODR, 2022

GRAPHE 1 : PRIX MOYENS DU RIZ BLANC LOCAL PAR RÉGION



Source : ODR, 2022

**TABLEAU 2 : LISTE DES VARIÉTÉS DE RIZ LOCAL
LES PLUS VENDUS PAR RÉGION**

RÉGION	PRODUCTEUR	GROSSISTE	DÉTAILLANT
Alaotra Mangoro	-	Makalioka, Tsemaka, Diste, Rojo Fotsy, Tsipala, Rio	Makalioka, Tsemaka, Diste, Tsipala, Rio
Amoron i Mania	X265, Vary Mena, Makalioka	Makalioka, Tsipala Bory, Vary Gasy, Vary Mena	Makalioka, Tsipala Bory, Vary Mena, Vary Fotsy, Vary Gasy
Analamanga	Mailaka, Vary Gasy, Fofifa 160	Makalioka, Tsipala, Gasy Mena, Semence, Gasy Fotsy, Vary Gasy	Gasy Mena, Makalioka, Tsipala, Semence, Gasy Fotsy, Vary Gasy
Analanjirifo	Vary Gasy, Mihary	Vary Gasy, Makalioka	Felambilona, Makalioka, Vary Maroa, Tsiamidimamo, Menatratra, Vary Gasy
Androy	-	Vary Gasy	Vary Gasy
Anosy	Tésé	-	Tésé, D88
Atsimo Andrefana	80 Andro (Vary Bory), Vary Lava, 2787	80 Andro (Vary Bory); Vary Lava, Vary Bory, Vary Lisa, Vary Tsipala	80 Andro (Vary Bory), Vary Lava, MR
Atsimo Atsinanana	Vary Hosy, Vary Vao	Vary Vao	Vary Vao, Vary Vily, Tsimahory
Atsinanana	Ramaditra, Fotsiavarina, Tsimitrosa, Ramilona, Masindrano	Ramaditra, Makalioka Fotsy, Makalioka Mena, Tsimitrosa	Ramaditra, Makalioka Fotsy, Fotsiavarina, Makalioka Mena
Betsiboka	-	Tahia, Sarindra, Fifa, Tsipala	Tahia, Fifa, 90, Tsipala
Boeny	Tsiresindrano, X398, Tahia, Tsipalakely, Toliara, Tsipala Fofifa, Varimanitra	Tsipala, Vary Bory, Vary Manitra, Tsiresindrano, Tahia, X 398, X 360, Sebota	Tsipala, X398, Tsiresindrano, Vary Bory, Tahia
Bongolava	Tsipala, Japoney, Mavolamba	Mavolamba, Rojo, Bota, Vary Bory, Frederika, Makalioka	Tsipala, Mavokely, Japoney, Kalabory, Makalioka, Mavolamba
DIANA	V5, 2 Mois 15 Jours, Ir16	Madame Rose, V5, Ir12	V5, Ir16, 2mois 15, Madame Rose
Fitovinany	Vary Gasy, Manarivo	Vary Gasy, Vary Mena	Vary Gasy, Miary, Vary Mena, Tsipala, Vatomandry, Bekija
Ihorombe	-	Vary Gasy	Vary Gasy
Itasy	Mavolamba	Semence, Vary Gasy, Mavolamba, Zanatany Mena, Vary Vao	Fafirivotra, Vary Gasy Fotsy, Semence, Vary X, Vary Tranainy Mena
Matsiatra Ambony	Vary Gasy, Vary Lava, X265, 100 Andro, Laniera	Vary Gasy, Makalioka, Vary Lava, 100 Andro, Piera Vahatra, Tsipala	Vary Gasy, X265, Makalioka, Laniera, Vary Bory
Melaky	Ambaniravy, Fitarik'andro, Vazakopiso	Maforeky, Vazakopiso	Vazakopiso, Fitarik'andro, Sanabody, Ambaniravy
Menabe	Fitarik'andro, Sebota	Fitarik'andro, Sebota 70, Angiky, Sebota, Kofisoa	Fitarik'andro, Sebota, Angiky, Kofisoa, Tsiandramo, R20
SAVA	Tahia, Tsiriry, Malaky, Magnan-ko Mena, Mamoriaka	Vary Gasy, Varin'andapa	Vary Gasy, Varin'andapa
Sofia	-	Mifangaro, Sebota, Tsipala Fifa, Tsipala, Makalioka, Menavody, Tsimangadian-gona	Mifangaro, R16, Sebota, Tsipala Fifa, Tsipala
Vakinankaratra	Botakely, Rojo	Botakely, Vary Faratsiho, Vary Gasy, Makalioka, Rojo, Mailaka	Vary Gasy, Makalioka, Botakely, Fofifa 160
Vatovavy	Vary Gasy, Tsipala	Makalioka, Soamaintso	Tsipala, Soamaintso, Makalioka

Source : ODR, 2022

ACTUALITÉS REGIONALES

ALAOIRA MANGORO

**TABLEAU 3 : PRIX MOYENS DU RIZ PAR DISTRICT
POUR ALAOIRA MANGORO**

DISTRICTS	PRIX MOYEN DU PADDY (AR/KG)		PRIX MOYEN DU RIZ BLANC LOCAL (AR/KG)						PRIX MOYEN DU RIZ BLANC IMPORTÉ (AR/KG)			
	PRODUCTEURS		PRODUCTEURS		GROSSISTES		DÉTAILLANTS		GROSSISTES		DÉTAILLANTS	
	Fév-22	Janv-22	Fév-22	Janv-22	Fév-22	Janv-22	Fév-22	Janv-22	Fév-22	Janv-22	Fév-22	Janv-22
Ambatondrazaka	-	1 475	-	-	2 040	2 053	2 141	2 159	-	-	-	-
Amparafaravola	-	1 460	-	2 117	2 033	2 076	2 168	2 188	-	-	-	-
Andilamena	-	1 468	-	2 117	2 020	2 040	2 136	2 125	-	-	-	-
Anosibe-an'ala	-	1 462	-	-	2 070	2 125	2 264	2 266	-	-	-	-
Moramanga	-	1 475	-	2 083	2 133	2 178	2 273	2 294	1953	1 924	2000	2 000

Source : ODR, 2022

La dernière semaine du mois de Mars a été marquée par l'arrivée de la première récolte et l'épuisement des stocks de paddy chez les producteurs. Les prix du riz blanc local dans la Région sont ainsi restés stables.

AMORON'I MANIA

**TABLEAU 4 : PRIX MOYENS DU RIZ PAR DISTRICT
POUR AMORON'I MANIA**

DISTRICTS	PRIX MOYEN DU PADDY (AR/KG)		PRIX MOYEN DU RIZ BLANC LOCAL (AR/KG)						PRIX MOYEN DU RIZ BLANC IMPORTÉ (AR/KG)			
	PRODUCTEURS		PRODUCTEURS		GROSSISTES		DÉTAILLANTS		GROSSISTES		DÉTAILLANTS	
	Fév-22	Janv-22	Fév-22	Janv-22	Fév-22	Janv-22	Fév-22	Janv-22	Fév-22	Janv-22	Fév-22	Janv-22
Ambatofinandrahana	1397	1592	1735	2125	2364	2382	2575	2575	-	-	-	-
Ambositra	1716	1892	1938	2183	2443	2432	2577	2577	-	-	-	-
Fandriana	1823	2058	2070	2400	2474	2463	2695	2695	2565	2475	2600	2600
Manandriana	1683	1808	1931	2167	-	-	2514	2514	-	-	-	-

Source : ODR, 2022

Contrairement au mois de Février 2022, le prix du riz de la région au mois de Mars a connu une baisse grâce aux récoltes observées dans tous les districts. En effet, la Région Amoron'i Mania est entrée dans sa période de récolte depuis le mois de Mars et cela va continuer jusqu'au mois de Juin.

ANALAMANGA

TABLEAU 5 : PRIX MOYENS DU RIZ PAR DISTRICT POUR ANALAMANGA

DISTRICTS	PRIX MOYEN DU PADDY (AR/KG)		PRIX MOYEN DU RIZ BLANC LOCAL (AR/KG)						PRIX MOYEN DU RIZ BLANC IMPORTÉ (AR/KG)			
	PRODUCTEURS		PRODUCTEURS		GROSSISTES		DÉTAILLANTS		GROSSISTES		DÉTAILLANTS	
	Fév-22	Janv-22	Fév-22	Janv-22	Fév-22	Janv-22	Fév-22	Janv-22	Fév-22	Janv-22	Fév-22	Janv-22
Ambohidratrimo	-	-	-	-	2 345	2 266	2 480	2 437	2 475	-	2 475	-
Andramasina	-	-	-	-	2 533	-	2 533	2 533	-	-	2 400	-
Anjozorobe	-	1 600	2 220	2 350	2 245	2 333	2 228	2 333	-	-	-	-
Ankazobe	-	-	-	-	2 245	2 213	-	-	-	-	-	-
Antananarivo Atsimondrano	-	-	-	-	2 364	2 375	2 464	2 550	2 221	2 350	2 200	2 483
Antananarivo Avaradrano	-	2 400	2 667	-	2 443	2 488	2 614	2 714	2 331	2 333	2 520	2 540
Antananarivo Renivohitra	-	-	-	-	2 451	2 459	2 634	2 588	2 324	2 408	2 450	2 500
Manjakandriana	-	-	-	-	2 409	2 365	2 466	2 459	2 033	2 033	-	-

Source : ODR, 2022

A la veille de la fin de la période de soudure, quelques districts de la Région Analamanga dont Anjozorobe, Antananarivo Avaradrano et Antananarivo Atsimondrano ont connu une légère baisse de 3,9% des prix moyens du riz blanc local au niveau des détaillants et pour le reste, les prix sont restés stables. Ils n'y a pas de vente de paddy du fait de l'épuisement des stocks des producteurs et les prix du riz importés ont diminué de 4,7%.

ANALANJIROFO

TABLEAU 6 : PRIX MOYENS DU RIZ PAR DISTRICT POUR ANALANJIROFO

DISTRICTS	PRIX MOYEN DU PADDY (AR/KG)		PRIX MOYEN DU RIZ BLANC LOCAL (AR/KG)						PRIX MOYEN DU RIZ BLANC IMPORTÉ (AR/KG)			
	PRODUCTEURS		PRODUCTEURS		GROSSISTES		DÉTAILLANTS		GROSSISTES		DÉTAILLANTS	
	Fév-22	Janv-22	Fév-22	Janv-22	Fév-22	Janv-22	Fév-22	Janv-22	Fév-22	Janv-22	Fév-22	Janv-22
Fenoarivo Atsinanana	1 363	1 325	2 543	2 581	2 317	2 317	2 716	2 730	2 100	2 100	2 250	2 213
Mananara Avaratra	-	-	-	-	2 806	2 868	2 816	2 768	2 311	2 268	2 404	2 298
Maroantsetra	1 550	1 500	2 823	2 713	-	-	2 950	2 800	2 625	2 625	2 547	2 625
Sainte-Marie	-	-	-	-	-	-	3 000	3 000	2 600	2 600	2 600	2 600
Soanierana Ivongo	-	-	-	-	-	-	2 800	2 756	-	-	2 100	2 138
Vavatenina	1 450	1 450	2 543	2 328	-	-	2 730	2 450	2 169	2 145	2 358	2 310

Source : ODR, 2022

Le mois de Mars a été marqué par une stabilité de prix du riz dans presque tous les districts de la région sauf pour les Districts Maroantsetra et Vavatenina dont le prix du riz blanc local était passé de 5 à 11%. Le prix moyen du riz importé dans le District Mananara Avaratra s'est également accru de 4,6%. En effet, ces districts de la partie Nord sont souvent victimes de non ravitaillement face au mauvais temps puisque celui-ci se fait généralement en bateau. Quant à la partie Sud, les cultures ont été affectées par les fortes pluies, ce qui a amené plusieurs producteurs à faire de nouveaux semis. Les riz locaux sont de plus en plus rares sur les marchés et les rizicultures de grande saison sont en phase de tallage et de montaison.

ANDROY

TABLEAU 7 : PRIX MOYENS DU RIZ PAR DISTRICT POUR ANDROY

DISTRICTS	PRIX MOYEN DU PADDY (AR/KG)		PRIX MOYEN DU RIZ BLANC LOCAL (AR/KG)				PRIX MOYEN DU RIZ BLANC IMPORTÉ (AR/KG)					
	PRODUCTEURS		PRODUCTEURS		GROSSISTES		DÉTAILLANTS		GROSSISTES		DÉTAILLANTS	
	Fév-22	Janv-22	Fév-22	Janv-22	Fév-22	Janv-22	Fév-22	Janv-22	Fév-22	Janv-22	Fév-22	Janv-22
Ambovombe-Androy	-	-	-	-	2742	2800	3010	2800	2264	2210	2446	2215
Bekily	-	2000	-	-	2490	2713	2760	2713	1980	2025	2165	2025
Beloha	-	-	-	-	2560	2850	2820	2850	2200	2220	2362	2230
Tsihombe	-	-	-	-	2560	2850	2820	2850	2200	2220	2362	2230

Source : ODR, 2022

Ce mois de mars, la Région Androy a été marquée par une baisse du prix du riz, notamment chez les grossistes. Cette situation est due à l'existence du Vary tsinjo sur les marchés, mais également à la présence des autres produits de base tels le manioc, la patate douce, le maïs, le melon, et le raketa.

ANOSY

TABLEAU 8 : PRIX MOYENS DU RIZ PAR DISTRICT POUR ANOSY

DISTRICTS	PRIX MOYEN DU PADDY (AR/KG)		PRIX MOYEN DU RIZ BLANC LOCAL (AR/KG)				PRIX MOYEN DU RIZ BLANC IMPORTÉ (AR/KG)					
	PRODUCTEURS		PRODUCTEURS		GROSSISTES		DÉTAILLANTS		GROSSISTES		DÉTAILLANTS	
	Fév-22	Janv-22	Fév-22	Janv-22	Fév-22	Janv-22	Fév-22	Janv-22	Fév-22	Janv-22	Fév-22	Janv-22
Amboasary Atsimo	-	-	2713	2625	-	-	2761	2625	2275	2144	2450	2275
Betroka	1742	1700	-	-	-	-	2599	2363	2100	1950	2406	2069
Taolagnaro	-	-	2468	2314	-	-	2553	2493	2100	2100	2450	2170

Source : ODR, 2022

Les récoltes de riz intersaisons continuent au niveau des trois districts de la région mais cependant, en petites quantités. Cette situation n'influe donc pas sur le prix du riz mais maintient celui-ci à un niveau élevé. Il faudrait attendre la récolte du riz de grande saison pour voir le prix de la région baisser.

ATSIMO ANDREFANA

TABLEAU 9 : PRIX MOYENS DU RIZ PAR DISTRICT POUR
ATSIMO ANDREFANA

DISTRICTS	PRIX MOYEN DU PADDY (AR/KG)		PRIX MOYEN DU RIZ BLANC LOCAL (AR/KG)						PRIX MOYEN DU RIZ BLANC IMPORTÉ (AR/KG)			
	PRODUCTEURS		PRODUCTEURS		GROSSISTES		DÉTAILLANTS		GROSSISTES		DÉTAILLANTS	
	Mars-22	Fév-22	Mars-22	Fév-22	Mars-22	Fév-22	Mars-22	Fév-22	Mars-22	Fév-22	Mars-22	Fév-22
Ampanihy Ouest	-	-	-	-	2525	-	2567	-	2100	-	2270	-
Ankazoabo	-	-	-	-	-	-	-	-	-	-	-	-
Benenitra	-	-	-	2217	-	2205	-	2406	-	-	-	-
Beroroha	-	-	1723	1762	1780	1815	1844	1932	-	-	-	-
Betioky Atsimo	-	-	-	-	-	-	-	-	-	-	-	-
Morombe	-	-	1769	1947	2014	2060	1999	2126	-	2100	-	2100
Sakaraha	-	-	2200	2067	2383	2117	2433	2200	-	2000	-	-
Toliary-I	-	-	-	-	-	-	-	-	-	-	-	-
Toliary-II	-	-	2275	-	-	-	2450	-	1920	-	2100	-

Source : ODR, 2022

Pour la Région Atsimo Andrefana, on a observé une hausse de prix dans le District Sakaraha, tandis qu'une baisse dans les Districts Beroroha et Morombe à cause de petites récoltes sur les variétés vary tsivalatao, 2787 et riz long grain. Les producteurs ne vendent plus du paddy mais que du riz blanc.

ATSIMO ATSIANANA

TABLEAU 10 : PRIX MOYENS DU RIZ PAR DISTRICT POUR
ATSIMO ATSIANANA

DISTRICTS	PRIX MOYEN DU PADDY (AR/KG)		PRIX MOYEN DU RIZ BLANC LOCAL (AR/KG)						PRIX MOYEN DU RIZ BLANC IMPORTÉ (AR/KG)			
	PRODUCTEURS		PRODUCTEURS		GROSSISTES		DÉTAILLANTS		GROSSISTES		DÉTAILLANTS	
	Mars-22	Fév-22	Mars-22	Fév-22	Mars-22	Fév-22	Mars-22	Fév-22	Mars-22	Fév-22	Mars-22	Fév-22
Befotaka	-	-	-	-	-	-	4 550	3 369	-	-	-	-
Farafangana	-	-	-	-	2 467	2 467	2 683	2 683	2 107	2 107	2 433	2 363
MidongyAtsimo	-	-	-	-	-	-	4 550	3 369	-	-	-	-
Vangaindrano	-	-	2 275	2 275	2 380	2 420	2 650	2 620	2 193	2 168	2 246	2 231
Vondrozo	-	-	-	-	-	-	2 670	2 638	-	-	-	-

Source : ODR, 2022

En général, les prix moyens du riz sont restés stables dans presque tous les districts de la Région sauf pour les districts de Midongy Atsimo et de Befotaka qui ont subi une hausse significative des prix moyens du riz blanc local allant de 3 369 Ar le kilo au mois de Février jusqu'à 4550Ar le kilo au mois de Mars. Il y a eu un taux d'accroissement de 35,1%. Cette situation est due au non existence d'approvisionnement en riz dans ces districts suite à leur isolement engendré par le passage des cyclones.

ATSINANANA

TABLEAU 11 : PRIX MOYENS DU RIZ PAR DISTRICT POUR ATSINANANA

DISTRICTS	PRIX MOYEN DU PADDY (AR/KG)		PRIX MOYEN DU RIZ BLANC LOCAL (AR/KG)				PRIX MOYEN DU RIZ BLANC IMPORTÉ (AR/KG)					
	PRODUCTEURS		PRODUCTEURS		GROSSISTES		DÉTAILLANTS		GROSSISTES		DÉTAILLANTS	
	Mars-22	Fév-22	Mars-22	Fév-22	Mars-22	Fév-22	Mars-22	Fév-22	Mars-22	Fév-22	Mars-22	Fév-22
Antanambao Manampotsy	1 367	1 314	2 200	2 067	2 100	2 033	2 300	2 233	2 150	2 150	2 150	2 150
Brickaville	1 536	1 490	2 300	2 300	2 223	2 167	2 450	2 408	2 030	2 000	2 153	2 142
Mahanoro	1 529	1 500	2 320	2 300	2 213	2 200	2 502	2 489	2 150	2 150	2 153	2 144
Marolambo	-	1 800	3 670	3 300	-	-	3 757	3 775	-	-	-	-
Toamasina I	-	-	-	-	2 218	2 175	2 483	2 433	2 030	2 000	2 133	2 100
Toamasina II	1 507	1 500	2 300	2 300	-	-	2 463	2 417	-	-	2 127	2 100
Vatomandry	1 525	1 500	2 310	2 300	2 223	2 179	2 467	2 400	2 150	2 113	2 157	2 150

Source : ODR, 2022

Malgré la forte précipitation de pluie enregistrée dans la Région Atsinanana durant le mois de Mars, les prix moyens du riz sont restés plus ou moins stables grâce au « Vary tsinjo ». Cependant la hausse des prix moyens du riz blanc local dans le District Marolambo vers la fin du mois de Février ne cessait de continuer qu'à la deuxième semaine du mois de Mars suite à une intervention des autorités locales. En effet, ce district a été dépourvu d'approvisionnement d'où la hausse des prix moyens de riz blanc local de l'ordre de 11%.

BETSIBOKA

TABLEAU 12 : PRIX MOYENS DU RIZ PAR DISTRICT POUR BETSIBOKA

DISTRICTS	PRIX MOYEN DU PADDY (AR/KG)		PRIX MOYEN DU RIZ BLANC LOCAL (AR/KG)				PRIX MOYEN DU RIZ BLANC IMPORTÉ (AR/KG)					
	PRODUCTEURS		PRODUCTEURS		GROSSISTES		DÉTAILLANTS		GROSSISTES		DÉTAILLANTS	
	Mars-22	Fév-22	Mars-22	Fév-22	Mars-22	Fév-22	Mars-22	Fév-22	Mars-22	Fév-22	Mars-22	Fév-22
Kandreho	-	-	-	-	-	-	1 683	2 038	-	-	-	-
Maevatanana	-	-	-	-	2 164	2 140	2 392	2 377	2 132	2 045	2 249	2 183
Tsaratanana	-	-	-	-	2 157	2 164	2 379	2 392	-	-	-	-

Source : ODR, 2022

Les prix moyens du riz dans la Région Betsiboka sont restés stables, cependant, on note une baisse du prix moyen du riz blanc local de l'ordre de 17% dans le District de Kandreho. Les paysans sont en pleine récolte. Les riz vendus dans les Districts Kandreho et Tsaratanana sont de riz produits localement. Quant aux prix moyens du riz importé, on note une augmentation de 4% dans le District Maevatanana, notamment le prix de riz de luxe.

BOENY

TABLEAU 13 : PRIX MOYENS DU RIZ PAR DISTRICT POUR BOENY

DISTRICTS	PRIX MOYEN DU PADDY (AR/KG)		PRIX MOYEN DU RIZ BLANC LOCAL (AR/KG)						PRIX MOYEN DU RIZ BLANC IMPORTÉ (AR/KG)			
	PRODUCTEURS		PRODUCTEURS		GROSSISTES		DÉTAILLANTS		GROSSISTES		DÉTAILLANTS	
	Mars-22	Fév-22	Mars-22	Fév-22	Mars-22	Fév-22	Mars-22	Fév-22	Mars-22	Fév-22	Mars-22	Fév-22
Ambato Boeny	1 303	1240	2 498	2271	2 253	2120	2 449	2288	-	-	-	-
Mahajanga I	-	-	-	-	2 445	2196	2 654	2517	-	-	2 300	-
Mahajanga II	1 322	1229	2 503	2290	2 267	2116	2 463	2314	-	-	-	-
Marovoay	1 310	1263	2 367	2213	2 217	2081	2 378	2255	-	-	-	-
Mitsinjo	1 403	1323	2 673	2206	2 527	2084	2 764	2238	-	-	-	-
Soalala	1 318	1258	2 467	2217	2 400	2085	2 500	2243	-	-	-	-

Source : ODR, 2022

En général, les prix du riz ont haussé de plus de 9% dans la Région Boeny pour le mois de Mars. L'augmentation la plus significative a surtout été observée dans le District Mitsinjo et Soalala où le prix du riz blanc local a atteint jusqu'à 3 500Ar le kilo. Cette situation est due au fait que les stocks dans la région étaient presque épuisés. Les collecteurs profitent du fait qu'ils étaient les seuls à en posséder.

BONGOLAVA

TABLEAU 14 : PRIX MOYENS DU RIZ PAR DISTRICT POUR BONGOLAVA

DISTRICTS	PRIX MOYEN DU PADDY (AR/KG)		PRIX MOYEN DU RIZ BLANC LOCAL (AR/KG)						PRIX MOYEN DU RIZ BLANC IMPORTÉ (AR/KG)			
	PRODUCTEURS		PRODUCTEURS		GROSSISTES		DÉTAILLANTS		GROSSISTES		DÉTAILLANTS	
	Mars-22	Fév-22	Mars-22	Fév-22	Mars-22	Fév-22	Mars-22	Fév-22	Mars-22	Fév-22	Mars-22	Fév-22
Fenoarivobe	1163	1117	1 475	1494	1 535	1535	1 812	1812	-	-	-	-
Tsiroanomandidy	1 247	1250	1 720	1720	1 843	1843	2 001	2002	-	-	-	-

Source : ODR, 2022

Le prix moyen du paddy dans le district de Fenoarivobe a haussé de 4% du fait de l'épuisement de stock tandis que les prix moyens de riz blanc local sont restés stables.

DIANA

TABLEAU 15 : PRIX MOYENS DU RIZ PAR DISTRICT POUR DIANA

DISTRICTS	PRIX MOYEN DU PADDY (AR/KG)		PRIX MOYEN DU RIZ BLANC LOCAL (AR/KG)				PRIX MOYEN DU RIZ BLANC IMPORTÉ (AR/KG)					
	PRODUCTEURS		PRODUCTEURS		GROSSISTES		DÉTAILLANTS		GROSSISTES		DÉTAILLANTS	
	Mars-22	Fév-22	Mars-22	Fév-22	Mars-22	Fév-22	Mars-22	Fév-22	Mars-22	Fév-22	Mars-22	Fév-22
Ambanja	-	-	3176	2882	3966	3498	3516	3173	2330	2100	2485	2100
Ambilobe	-	-	3101	2800	3252	2905	3686	3297	2330	2100	2485	2100
Antsiranana II	-	-	3120	2820	3913	3461	3705	3382	2330	2100	-	2100

Source : ODR, 2022

Pour la DIANA, le prix du riz a pris de l'envol au mois de Mars. Le riz est vendu, en moyenne à 352 Ariary de plus que son prix du mois de Février de cette année. Ceci s'explique par le fait que la région est toujours dans la période de soudure. La production rizicole de contre saison a été faible et les stocks de riz se sont épuisés progressivement.

FITOVINANY

TABLEAU 16 : PRIX MOYENS DU RIZ PAR DISTRICT POUR FITOVINANY

DISTRICTS	PRIX MOYEN DU PADDY (AR/KG)		PRIX MOYEN DU RIZ BLANC LOCAL (AR/KG)				PRIX MOYEN DU RIZ BLANC IMPORTÉ (AR/KG)					
	PRODUCTEURS		PRODUCTEURS		GROSSISTES		DÉTAILLANTS		GROSSISTES		DÉTAILLANTS	
	Mars-22	Fév-22	Mars-22	Fév-22	Mars-22	Fév-22	Mars-22	Fév-22	Mars-22	Fév-22	Mars-22	Fév-22
Ikongo	1 460	2 175	2 810	2 450	-	-	3 010	2 550	-	-	-	-
Manakara	2 100	2 375	2 485	2 319	2 600	2 494	2 639	2 450	2 555	2 450	2 625	2 625
Vohipeno	1 610	2 050	2 478	2 319	2 512	2 354	2 660	2 450	2 478	2 415	2 546	2 427

Source : ODR, 2022

Les prix moyens du riz blanc local et du riz importé ont haussé respectivement de 11% et de 3,4% chez les détaillants. Faisant suite au passage du cyclone BATSIRAI, les stocks étaient presque épuisés, l'approvisionnement en riz se faisait rare suite à la hausse du frais de transport due au mauvais état de la route, notamment vers le District Ikongo dont le prix du riz blanc local a augmenté jusqu'à 1000Ar le kapoka à la mi-Mars.

IHOROMBE

TABLEAU 17 : PRIX MOYENS DU RIZ PAR DISTRICT POUR IHOROMBE

DISTRICTS	PRIX MOYEN DU PADDY (AR/KG)		PRIX MOYEN DU RIZ BLANC LOCAL (AR/KG)						PRIX MOYEN DU RIZ BLANC IMPORTÉ (AR/KG)			
	PRODUCTEURS		PRODUCTEURS		GROSSISTES		DÉTAILLANTS		GROSSISTES		DÉTAILLANTS	
	Mars-22	Fév-22	Mars-22	Fév-22	Mars-22	Fév-22	Mars-22	Fév-22	Mars-22	Fév-22	Mars-22	Fév-22
Iakora	-	-	-	-	2643	2594	2958	2631	-	2730	2875	2581
Ihosal	1000	-	-	-	2437	2463	2603	2604	2120	2005	2177	2158
Ivohibe	-	-	-	-	-	-	2940	2800	-	-	2746	2450

Source : ODR, 2022

Pour le riz blanc local, seul le District Ihosal a affiché une petite baisse du prix du riz blanc local au mois de Mars. Ceci s'explique par le début de la récolte à Sakalalina. Tandis qu'à Iakora, la montée des eaux et la coupure des routes suite au passage du cyclone Batsirai ont rendu l'acheminement des vivres difficile. Les camions des grossistes étaient bloqués ailleurs, d'où l'épuisement des stocks de riz dans le district.

Une distribution de matériels agricoles s'est tenue dans la région, pour les OP/EAF bénéficiaires de la demande de FDA, en collaboration avec le Programme DÉFIS : motoculteurs avec remorques, pulvérisateurs, charrettes, charrues, herses, brouettes, engrais GUANO, sarcleuses.

ITASY

TABLEAU 18 : PRIX MOYENS DU RIZ PAR DISTRICT POUR ITASY

DISTRICTS	PRIX MOYEN DU PADDY (AR/KG)		PRIX MOYEN DU RIZ BLANC LOCAL (AR/KG)						PRIX MOYEN DU RIZ BLANC IMPORTÉ (AR/KG)			
	PRODUCTEURS		PRODUCTEURS		GROSSISTES		DÉTAILLANTS		GROSSISTES		DÉTAILLANTS	
	Mars-22	Fév-22	Mars-22	Fév-22	Mars-22	Fév-22	Mars-22	Fév-22	Mars-22	Fév-22	Mars-22	Fév-22
Arivonimamo	1490	1616	-	-	2449	2574	2407	2530	-	-	-	-
Miarinarivo	1700	1679	2360	2360	2365	2328	2421	2388	-	-	-	-
Soavinandriana	1181	1465	-	-	2176	2200	2284	2291	-	-	-	-

Source : ODR, 2022

Dans les deux Districts Arivonimamo et Soavinandriana, le prix du riz a connu une diminution grâce aux petites récoltes. Le Vary Vao (vary aloha) a commencé à être vendu sur les marchés, ce qui a impacté le prix du marché.

MATSIATRA AMBONY

TABLEAU 19 : PRIX MOYENS DU RIZ PAR DISTRICT POUR MATSIATRA AMBONY

DISTRICTS	PRIX MOYEN DU PADDY (AR/KG)		PRIX MOYEN DU RIZ BLANC LOCAL (AR/KG)						PRIX MOYEN DU RIZ BLANC IMPORTÉ (AR/KG)			
	PRODUCTEURS		PRODUCTEURS		GROSSISTES		DÉTAILLANTS		GROSSISTES		DÉTAILLANTS	
	Mars-22	Fév-22	Mars-22	Fév-22	Mars-22	Fév-22	Mars-22	Fév-22	Mars-22	Fév-22	Mars-22	Fév-22
Ambalavao	1750	1550	2397	2400	2503	2600	2531	2592	-	-	-	-
Ambohimahaso	-	-	2387	2308	2465	2569	2477	2518	-	2300	-	-
Fianarantsoa I	-	-	2405	2500	2555	2629	2514	2587	2300	2300	-	-
Ikalamavony	1500	1500	2385	2343	2488	2573	2478	2514	-	2350	-	-
Isandra	-	-	2400	2463	2643	2689	2533	2679	-	2325	-	-
Lalangina	-	-	2389	2429	2608	2663	2546	2653	-	2300	-	-
Vohibato	1762	-	2396	2463	-	-	2512	2641	-	-	2288	2288

Source : ODR, 2022

Les récoltes dans certaines communes de la Région Matsiatra Ambony ont continué au mois de Mars. Ce qui a causé cette baisse continue du prix du riz. Cependant, l'offre en riz n'était toujours pas suffisante. Ainsi, la plupart des détaillants étaient encore obligés de s'approvisionner en dehors de leurs communes car les producteurs et les grossistes n'arrivaient pas à satisfaire leur besoin. Par ailleurs, l'on a observé une légère augmentation du prix du Makalioka et du Vary Gasy sur les marchés.

MELAKY

TABLEAU 20 : PRIX MOYENS DU RIZ PAR DISTRICT POUR MELAKY

DISTRICTS	PRIX MOYEN DU PADDY (AR/KG)		PRIX MOYEN DU RIZ BLANC LOCAL (AR/KG)						PRIX MOYEN DU RIZ BLANC IMPORTÉ (AR/KG)			
	PRODUCTEURS		PRODUCTEURS		GROSSISTES		DÉTAILLANTS		GROSSISTES		DÉTAILLANTS	
	Mars-22	Fév-22	Mars-22	Fév-22	Mars-22	Fév-22	Mars-22	Fév-22	Mars-22	Fév-22	Mars-22	Fév-22
Ambatomainity	1400	1400	1575	1575	-	-	1820	1663	-	-	-	-
Antsalova	2100	1396	2450	1859	-	-	2625	1903	-	-	-	-
Besalampy	2100	1706	2450	2188	2468	2188	2765	2406	2100	1800	2310	1919
Maintirano	2100	2100	2100	2100	-	-	2460	2253	-	-	2100	1969
Morafenobe	2100	1575	2450	2056	-	-	2800	2275	-	-	-	-

Source : ODR, 2022

La période de soudure dans la Région Melaky se situe principalement entre les mois de Février et Mars. Dès fois, cette période s'étend entre Janvier et Avril. L'on a observé au mois de Mars dernier, une hausse vertigineuse du prix du riz. Normalement, le prix du « kapoaka » dans la région, dont 1 kapoaka correspond à environ 300g de riz, ne devrait pas dépasser les 300 à 350 Ariary. Dans le District Antsalova, le riz local coûte désormais 788 Ariary, à Morafenobe, le kapoaka du riz blanc local coûte également 840 Ariary. Ceci s'explique par le fait que les vendeurs ne déstockent pas encore le riz, ce qui a un impact sur le prix du marché. En outre, l'enclavement de la région rend difficile son approvisionnement au riz importé.

MENABE

TABLEAU 21 : PRIX MOYENS DU RIZ PAR DISTRICT POUR MENABE

DISTRICTS	PRIX MOYEN DU PADDY (AR/KG)		PRIX MOYEN DU RIZ BLANC LOCAL (AR/KG)						PRIX MOYEN DU RIZ BLANC IMPORTÉ (AR/KG)			
	PRODUCTEURS		PRODUCTEURS		GROSSISTES		DÉTAILLANTS		GROSSISTES		DÉTAILLANTS	
	Mars-22	Fév-22	Mars-22	Fév-22	Mars-22	Fév-22	Mars-22	Fév-22	Mars-22	Fév-22	Mars-22	Fév-22
Belo sur Tsiribihina	1452	1389	2285	2100	2385	2149	2531	2245	-	-	2800	-
Mahabo	1160	1100	2053	2117	2173	2228	2299	2349	-	-	-	-
Manja	1088	1050	2030	2034	2124	2140	2196	2198	2060	2060	2100	2100
Miandrivazo	1400	1400	2161	2113	2258	2199	2400	2297	2060	2060	2100	2100
Morondava	1133	1133	2154	2100	2321	2248	2438	2406	2146	2060	2248	2113

Source : ODR, 2022

Pour le mois de Mars, seuls les Districts Mahabo et Manja ont affiché une baisse du prix du riz blanc. Il y a eu de petites récoltes dans ces localités, résultant de la saison Asara qui s'étend de Mars à Mai. Notons que Mahabo et Manja sont des districts à bonne maîtrise d'eau, donc la production y est satisfaisante. Les producteurs de ces districts ne vendent que les paddy qui vont servir de semences, c'est ce qui explique la cherté du riz paddy. Quant aux autres districts restants, la hausse du prix du riz est expliquée par l'absence de récoltes. Leur période de soudure se trouve entre les mois de Février et Mai. Pour le district Miandrivazo par exemple, la quantité de riz récoltée durant la saison Asotry au mois de Décembre a été faible. Ainsi, plus la quantité de riz disponible sur le marché est faible, plus le prix du riz est élevé.

SAVA

TABLEAU 22 : PRIX MOYENS DU RIZ PAR DISTRICT POUR SAVA

DISTRICTS	PRIX MOYEN DU PADDY (AR/KG)		PRIX MOYEN DU RIZ BLANC LOCAL (AR/KG)						PRIX MOYEN DU RIZ BLANC IMPORTÉ (AR/KG)			
	PRODUCTEURS		PRODUCTEURS		GROSSISTES		DÉTAILLANTS		GROSSISTES		DÉTAILLANTS	
	Mars-22	Fév-22	Mars-22	Fév-22	Mars-22	Fév-22	Mars-22	Fév-22	Mars-22	Fév-22	Mars-22	Fév-22
Andapa	1761	1615	2947	2450	2967	2639	3115	2774	2368	2400	-	-
Antalaha	1730	1730	2820	2625	2967	2645	3059	2844	2387	2412	-	-
Sambava	1735	1730	2947	2625	2967	2559	3138	2764	2320	2361	-	-
Vohémar	1730	1730	2947	2625	2967	2625	3080	2888	2373	2392	-	-

Source : ODR, 2022

Au mois de Mars, la Région SAVA était encore en période de soudure. Cette dernière ne prendra fin qu'en mois de Mai seulement. Etant donné la faible quantité de riz contre saison récolté au mois de Décembre de l'année précédente, les stocks ont diminué et ce qui a causé cette flambée de prix du riz. Par ailleurs, contrairement au prix du riz blanc local, le prix du riz blanc importé a connu une baisse suite à l'abondance du produit.

SOFIA

TABLEAU 23 : PRIX MOYENS DU RIZ PAR DISTRICT POUR SOFIA

DISTRICTS	PRIX MOYEN DU PADDY (AR/KG)		PRIX MOYEN DU RIZ BLANC LOCAL (AR/KG)						PRIX MOYEN DU RIZ BLANC IMPORTÉ (AR/KG)			
	PRODUCTEURS		PRODUCTEURS		GROSSISTES		DÉTAILLANTS		GROSSISTES		DÉTAILLANTS	
	Mars-22	Fév-22	Mars-22	Fév-22	Mars-22	Fév-22	Mars-22	Fév-22	Mars-22	Fév-22	Mars-22	Fév-22
Analalava	-	-	-	-	2415	2170	2625	2319	2100	2000	2275	2100
Antsohihy	-	-	-	-	2380	2165	2555	2319	2100	2000	2275	2100
Bealanana	-	-	-	-	2345	2048	2555	2144	2100	-	2275	-
Befandriana Nord	-	-	-	-	2345	2048	2555	2157	2100	-	2275	-
Mampikony	-	-	-	-	2415	2170	2625	2319	2100	2000	2275	2100
Mandritsara	-	-	-	-	2415	2170	2625	2319	2100	2000	2275	2100
Boriziny Vaovao	-	-	-	-	2422	2165	2625	2319	2100	2000	2275	2100

Source : ODR, 2022

La Région Sofia était également en période de soudure au mois de Mars. Elle n'a affiché aucune vente de paddy depuis le mois de Janvier de cette année. La quantité de riz offerte sur le marché est donc devenue insuffisante, ce qui est à la cause de la hausse de plus de 10% du prix du riz. Particulièrement pour les Districts Bealanana et Befandriana Nord, elle est de l'ordre de 19%.

VAKINANKARATRA

TABLEAU 24 : PRIX MOYENS DU RIZ PAR DISTRICT POUR VAKINANKARATRA

DISTRICTS	PRIX MOYEN DU PADDY (AR/KG)		PRIX MOYEN DU RIZ BLANC LOCAL (AR/KG)						PRIX MOYEN DU RIZ BLANC IMPORTÉ (AR/KG)			
	PRODUCTEURS		PRODUCTEURS		GROSSISTES		DÉTAILLANTS		GROSSISTES		DÉTAILLANTS	
	Mars-22	Fév-22	Mars-22	Fév-22	Mars-22	Fév-22	Mars-22	Fév-22	Mars-22	Fév-22	Mars-22	Fév-22
Ambatolampy	1560	1550	-	-	2 427	2 433	2 527	2 556	2 087	2 042	2 233	2 200
Antanifotsy	1 650	1 650	-	-	2 432	2 464	2 513	2 579	2 060	2 054	2 200	2 200
Antsirabe I	-	-	-	-	2 467	2 475	2 533	2 617	2 060	2 050	2 317	2 375
Antsirabe II	-	-	-	-	2 505	2 450	2 587	2 605	2 270	2 225	2 308	2 310
Betafo	1 520	1 500	-	-	2 520	2 550	2 535	2 579	-	-	2 400	-
Faratsiho	1 672	1 780	2 433	2 370	2 497	2 467	2 566	2 567	-	-	-	-
Mandoto	1 650	1 650	-	-	-	-	2 542	2 525	-	-	-	-

Source : ODR, 2022

Due à la présence sur le marché de « Vary aloha » récolté depuis le mois de Janvier, le prix moyen du riz dans la région était resté plus ou moins stable en général. Le prix du paddy dans le District Faratsiho a baissé de 6%.

VATOVAVY

TABLEAU 25 : PRIX MOYENS DU RIZ PAR DISTRICT POUR VATOVAVY

DISTRICTS	PRIX MOYEN DU PADDY (AR/KG)		PRIX MOYEN DU RIZ BLANC LOCAL (AR/KG)						PRIX MOYEN DU RIZ BLANC IMPORTÉ (AR/KG)			
	PRODUCTEURS		PRODUCTEURS		GROSSISTES		DÉTAILLANTS		GROSSISTES		DÉTAILLANTS	
	Mars-22	Fév-22	Mars-22	Fév-22	Mars-22	Fév-22	Mars-22	Fév-22	Mars-22	Fév-22	Mars-22	Fév-22
Ifanadiana	1 620	2 225	2 571	2 450	2 625	2 625	2 730	2 625	2 412	2 250	2 450	2 450
Mananjary	1 833	2 292	2 583	2 520	3 010	3 010	2 783	2 691	2 419	2 267	2 450	2 450
Nosy-Varika	1 500	1 500	2 310	2 144	-	-	2 520	2 363	-	-	2 290	2 275

Source : ODR, 2022

Le prix moyen du riz blanc local a haussé de 4,7% chez les détaillants et de 7% pour celui du riz importé chez les grossistes. Toujours suite au passage du cyclone BATSIRAI, les stocks étaient presque épuisés, l'approvisionnement en riz se faisait rare parce que les frais de transport ont augmenté à cause du mauvais état de la route surtout dans les communes.

LES IMPORTATIONS COMMERCIALES

TABLEAU 26 : EVOLUTION DE L'IMPORTATION DE RIZ ENREGISTRÉ PAR MADAGASCAR (EN TONNES)

	2020	2021	2022
Janvier	79 181	79 352	44 068
Février	51 067	35 015	69 231
Mars	14 613	46 698	47 014
Avril	3 513	24 243	
Mai	49 643	42 940	
Juin	20 094	88 458	
Juillet	10 944	78 807	
Aout	50 431	27 910	
Septembre	31 189	45 702	
Octobre	40 980	75 116	
Novembre	43 469	32 559	
Décembre	84 234	52 612	
TOTAL	479 359	629 414	160 313

Source : INSTAT, Avril 2022

Durant le premier trimestre de l'année 2022, l'importation est évaluée à 160 313 tonnes. Pour le mois de mars, elle est de 47 014 tonnes soit 32,09% en moins par rapport au mois de février qui est l'un de paramètre qui a causé l'augmentation de 3,86% (+153 Ar/kg) du prix du riz importé sur le marché national.

Par contre, le cumul des importations de juin 2022 à fin mars 2022 est de 561 477 tonnes. Cette quantité a permis d'alimenter le marché du riz durant la période de soudure 2021-2022. Mais la persistance d'un niveau élevé d'importations jusqu'en mars pourrait peser sur les prix de la nouvelle récolte.

ACTUALITÉS INTERNATIONALES

Dans chacun de ses bulletins, l'ODR présente les tendances du marché international suivant le rapport établi par Osiriz, disponible sur le site : www.infoarroz.org

Tendances du marché

En mars, les cours mondiaux du riz ont progressé de 2% en moyenne soutenus en grande partie par la hausse du prix des brisures de riz. La guerre en Ukraine, qui impacte fortement les marchés céréaliers, a amené les importateurs de maïs et de blé à se tourner vers les brisures de riz pour l'alimentation animale. C'est surtout le cas de la Chine, le plus grand marché mondial pour l'alimentation animale. La demande en brisures augmente aussi dans les marchés domestiques des exportateurs asiatiques, notamment en Thaïlande, laissant peu d'espace pour la demande externe. Toutefois, les hausses des prix restent globalement modérées par rapport à la flambée des prix mondiaux des matières premières agricoles et énergétiques, y compris pour les intrants. A cela s'ajoute le renchérissement du coût du transport maritime, déjà fortement impacté par la pandémie du Covid-19. L'un des facteurs d'atténuation de cette hausse des prix du riz est l'arrivée prochaine de la récolte de contre-saison en Asie et qui s'annonce prometteuse grâce à une bonne pluviométrie. Les perspectives de production de riz en 2022 sont ailleurs plutôt optimistes et ont été revue à la hausse. Ces prévisions concernent surtout les grands producteurs asiatiques qui pourraient être moins impactés par les hausses du coût des intrants. Par contre, les pays africains risquent de subir une double peine, celle de l'augmentation du coût des importations de riz et le renchérissement des intrants nécessaires à la production locale.

En mars, l'indice OSIRIZ/InfoArroz (IPO) a progressé de 3,4 points à 193,7 points (base 100=janvier 2000) contre 190,3 points en février. Début avril, l'indice IPO se maintenait ferme autour de 196 points en raison d'une forte demande d'importation pour reconstituer les stocks.